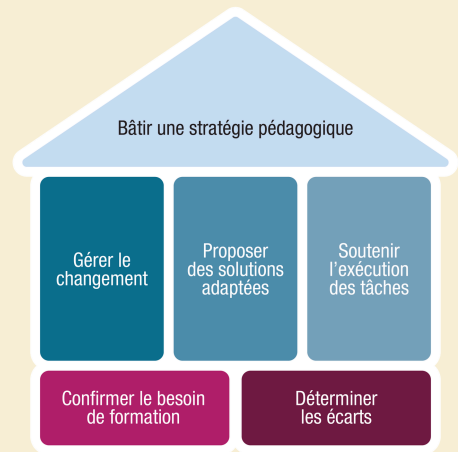


Ériger une stratégie de formation structurée : de quoi avez-vous vraiment besoin pour une base solide ?



1

Formaliser la demande

Processus centralisé :

- contexte de la demande, public touché, objectif d'affaire visé, survol de la problématique ou du besoin, contraintes connues, s'il y en a.

2

Identifier le (ou les) déclencheur(s)

Nouveauté



Relève



Conformité



Écart de performance



3

Évaluer la présence des conditions de succès



Organisation du travail :

- Les tâches et les responsabilités de chaque membre de l'équipe sont-elles clairement définies?
- La fréquence de réalisation des tâches permet-elle d'atteindre les résultats escomptés?
- Les membres de l'équipe connaissent-ils les attentes à leur égard?
- La charge de travail des membres de l'équipe permet-elle le transfert des apprentissages?
- L'exécution des tâches ou des fonctions est-elle appuyée par des procédures claires et conformes?
- Les tâches ou les fonctions ciblées par la formation sont-elles assez complexes pour justifier une activité de formation?



Soutien et coaching :

- Les apprenants connaissent-ils le rendement attendu par l'organisation (et les écarts de performance qu'ils présentent, le cas d'échéant)?
- Ces personnes bénéficient-elles actuellement d'un soutien adéquat en matière d'expertise relativement aux tâches et aux fonctions pour lesquelles elles doivent améliorer leur performance?
- Peuvent-elles compter sur l'appui de leur gestionnaire ou de l'organisation?
- Auront-elles suffisamment d'occasions de mettre leurs nouvelles connaissances en pratique afin de favoriser le transfert d'apprentissage?



Ressources et outils disponibles :

- Les personnes visées par la formation ont-elles accès aux outils et aux technologies nécessaires pour réaliser les tâches et les fonctions sur lesquelles porte la formation?
- L'environnement de travail (ex. : équipement, ergonomie, santé et sécurité, climat de travail) permet-il aux personnes d'accomplir de façon sécuritaire les tâches et les fonctions sur lesquelles porte la formation?

